

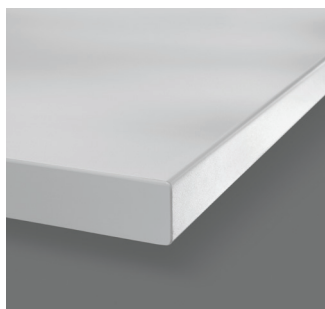
Arbeitsplatten und Wangensysteme

Arbeitsplatten

- Hochwertige Dreischichtspanplatten, mit widerstandsfähigen Kunststoff-Schichtstoffplatten beschichtet, 38 mm hoch
- Hitzebeständigkeit bei trockener Hitze bis 180°C und bei feuchter Hitze bis 100°C (DIN 68930)
- Hohe Kratz- und Abriebfestigkeit der Arbeitsplattenoberfläche gemäß Beanspruchung nach DIN-Norm 68930
- Seitliche Schnittkanten werden werkseitig mit Dekorkanten beschichtet
- Die APL-Unterseite ist mit einem wasserabweisenden, melaminharzgetränktem Papier versehen und hat einen Feuchtigkeitsschutz an der hinteren Kante
- Alle Arbeitsplatten werden zusätzlich mit einem 9 Meter langen APL-Versiegelungsband für APL-Ausschnitte sowie zur Isolation der Arbeitsplatte über Geschirrspülern ausgeliefert

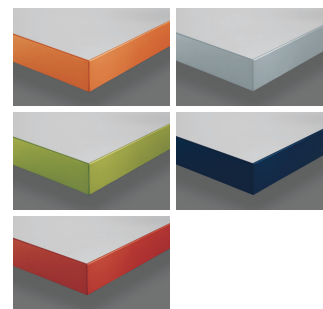
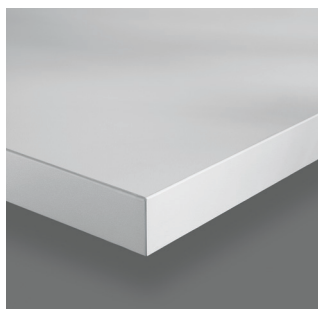
Kantenausführung N-Kante

Die Schichtstoffplatte ist um die abgerundete Vorderkante herum beschichtet. Die seitliche Bearbeitung kann mit Dekorkante oder eingesetzter N-Kante (gegen Mehrpreis) erfolgen. Die N-Kante ist am Übergang zur Unterseite versiegelt.



Kantenausführung Dekorkante (D-Kante)

1,5 mm starke PP-Kunststoffkanten-Anleimer in Arbeitsplattendekor. Alle 90°-Außenecken werden in eckiger Ausführung gefertigt. Optional ist auch eine gerundete Ausführung mit einem Außenradius von 20 mm ohne Mehrpreis lieferbar. Innenecken sind immer mit einem Radius von 30 mm versehen. Die PP-Kanten werden mit wasserfestem PUR-Kleber verleimt. Dekorkanten sind auch in den Color Concept-Farben lieferbar.



Slim Line-Arbeitsplatten

- Hochdichte Faserplatte (HDF), beidseitig mit Schichtstoff beschichtet
- Materialstärke: 16 mm, umlaufend mit 1,2 mm starker Dekorkante
- Maximale Breite: 3400 mm
- Nur viereckige APL-Formen sind möglich: Abrundungen, Abschrägungen, Ausschnitte und Ausklinkungen sind nicht möglich

Wangensysteme

- In 16 mm, 25 mm und 50 mm Breite.
- Lieferbares Typenspektrum in Abhängigkeit von der Materialstärke: Wangen, Borde, Abdeckböden, Sockel- und Kranzböden
- Gelieferte exakte Wangenhöhe ergibt sich durch Korpushöhe zuzüglich Sockelhöhe (abzüglich 8 mm für den Wangenschuh)

6 Ausführungsgruppen:

- Matt (passend zu allen Korpusfarben und einer Auswahl von APL-Dekoren und Frontfarben)
- Hochglanz
- Lacklaminat (Postforming-Wangen und Abdeckböden, einseitig eingeschlagen, Rückseite weiß, nur in 16 mm Stärke)
- Ultra-Hochglanz (nur in 16 mm und 25 mm Stärke)
- Lack, Ultra-Hochglanz (nur in 16 mm Stärke)
- Lack Hochglanz (nur in 25 mm Stärke)